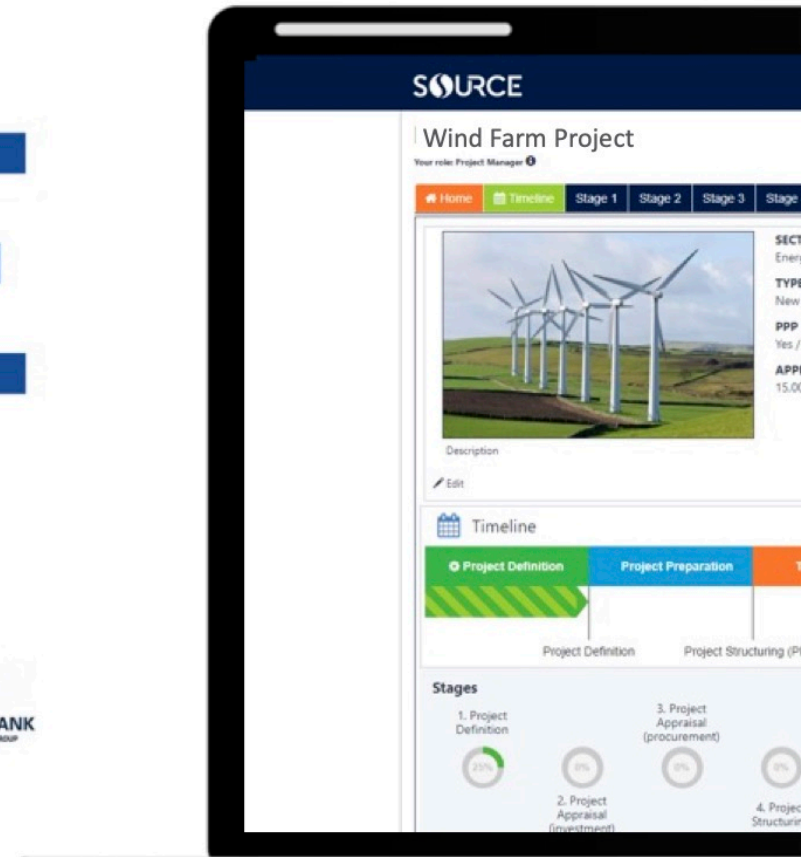


SOURCE

БАГАТОСТОРОННЯ ПЛАТФОРМА
ДЛЯ ЯКІСНОЇ ІНФРАСТРУКТУРИ



Презентація для МЕРТ та інших установ

Квітень 2021

Порядок денний

1. Презентація SIF-SOURCE
2. Завдання, що здійснюються за технічної підтримки ЄБРР
3. Інтерактивне покрокове керівництво (з точки зору приватного та державного сектору)
4. Подальші кроки

1.

ОСНОВИ SOURCE

Чому саме SOURCE?



Підтримка розробки якісних проєктів для подолання проблем у галузі інфраструктури



Підтримка урядової політики цифровізації

Структура SOURCE



Рада SOURCE. Складається з представників Багатосторонніх банків розвитку (ББР) та менеджерів з інформаційних технологій.



Виконавчий орган (SIF). Неприбуткова швейцарська організація зі штаб-квартирою в Женеві. Координує надання послуг SOURCE.

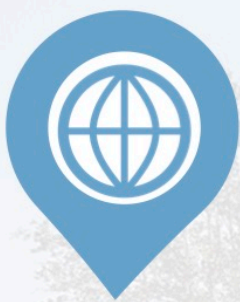
Таймлайн SOURCE



2010-13

Початок - Створення SIF

Запуск за підтримки Азійського банку розвитку та інших ББР



2016

Глобальний запуск

SOURCE стає глобально доступним веб-застосунком.



Вересень-грудень 2017

Аудит (PPIAF/GIF)

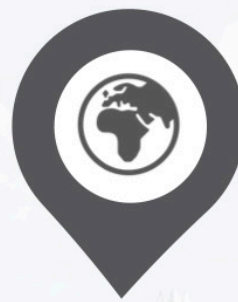
Розробка бізнес-плану та його погодження Консультативною радою.



Середина 2018

Приватний сектор

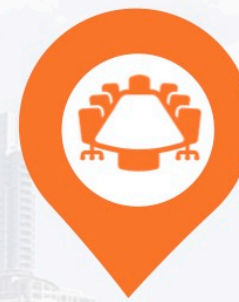
10+ приватних компаній зробили символічний внесок до SIF у розмірі €5,000, щоб засвідчити свою зацікавленість та впевненість у моделі SOURCE.



Кінець 2018

Інтеграційна стратегія

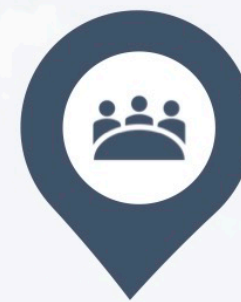
На запит ББР та багатьох держав, SIF розробили та впровадили інтеграційну стратегію. Наразі 27 країн офіційно виявили зацікавленість.



Квітень 2019

Рада SOURCE

На запит деяких ББР та країн «Великої двадцятки», було створено Раду SOURCE.



Квітень 2020

Підтримка з боку ILN та ББР

Безпрецедентна підтримка приватного сектору у фінансуванні та розвитку ініціативи.



Управління підготовкою проєкту

- Безпечний та комфортний робочий простір
- Стандартизований підхід до прийняття рішень
- Адаптивний робочий процес



Система захисту даних

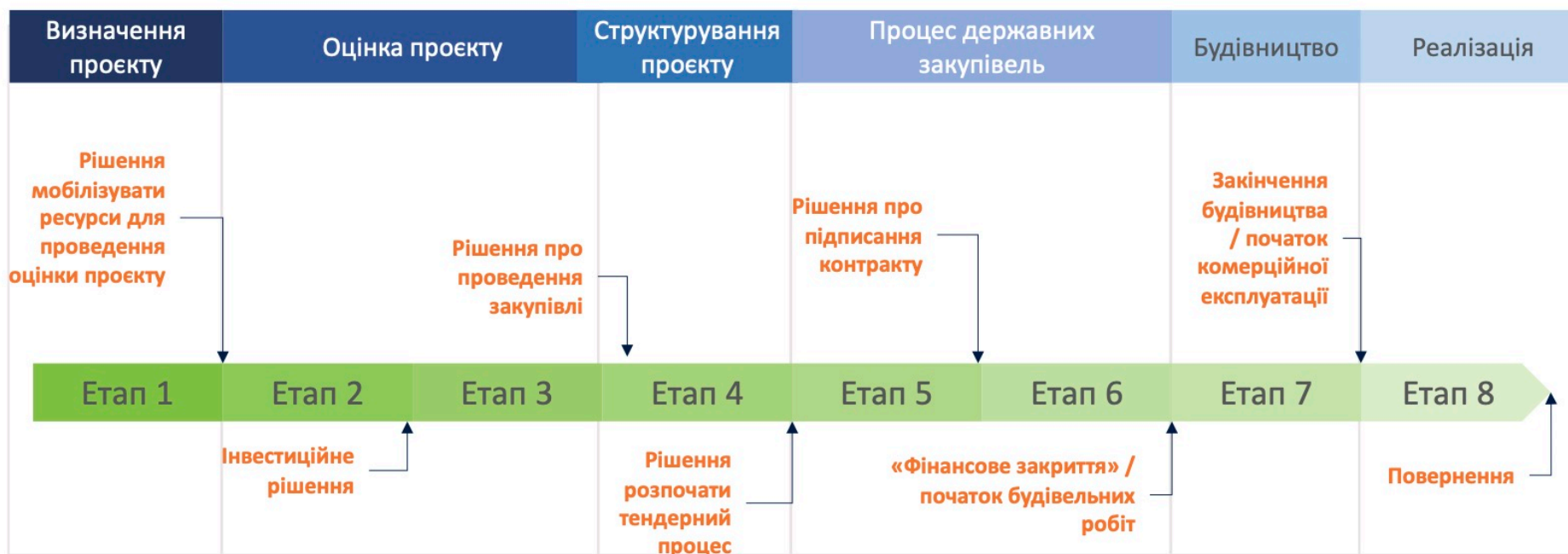
- Міжнародні інструменти та стандарти
- Структуровані проєктні дані для звітності та порівняльного аналізу
- Інформація про проєкт та управління знаннями



Комплекс добре структурованих проєктів

- Спільна мова з приватним інвестором
- Стандартизовані та прозорі комплекси проєктів
- Контакт з іншими платформами для просування проєктів

Проектний цикл SOURCE



40 шаблонів для підготовки проєктів від SOURCE



Зберігання акумуляторів
Біомаса
Дамба
Геотермальна енергетика (високі температури)
Геотермальна енергетика (низькі температури)
Геотермальна енергетика (середня температура)
Лінія електропередач
Річкова гідроелектростанція
Сонячна батарея
Вітряна електростанція
Вітряний електростанція (морська)



Аеропорт
Міст
Швидкісний автобусний транспорт
Автостоянка
«Сухий» порт
Тролейбус
Шосе
Міжміська залізниця
Міська транспортна система
Швидкісний громадський транспорт
Метро
Річковий пором
Дорога
Морський порт
Тунель



Лікарня
Житло
В'язниця
Школа
Туристичний об'єкт



Мережа централізованого охолодження / опалення
Енергоефективність у будівлях
Реновація міського простору
Вуличне освітлення



Опріснення води
Зрошення
Утилізація твердих відходів
Очищення стічних вод
Інфраструктура водопостачання



Партнери SIF

Мережа
інвестиційних
лідерів (ILN)



Приватний сектор



Міжнародні інституції



Охоплення

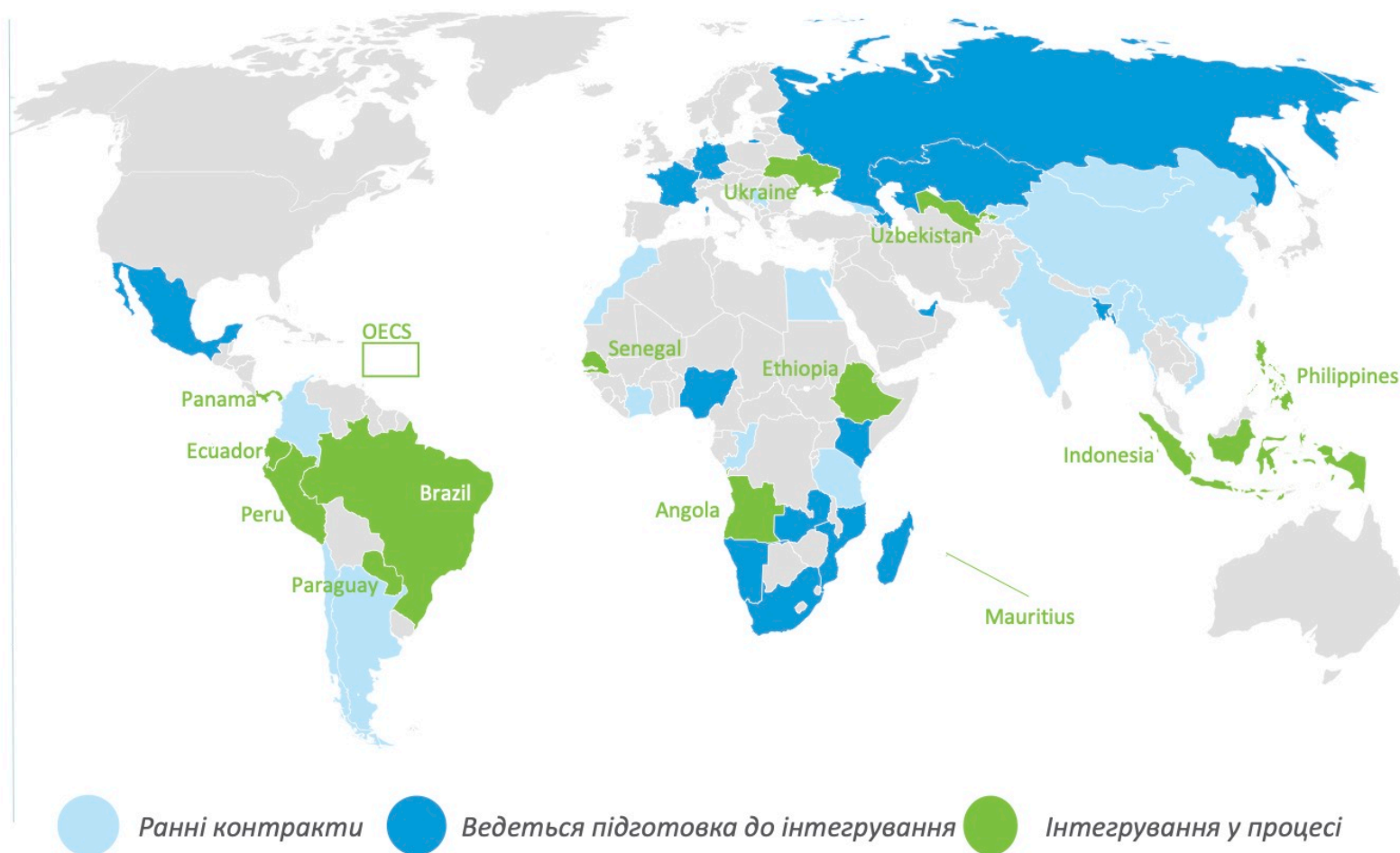
79 Країн-користувачів

33 Опублікованих проєктів

5 Доступних мов

490 Проєктів у процесі підготовки

3,220 Користувачів SOURCE



Безпека даних



ICC

international
computing
centre

UNICC provides trusted services and digital business solutions to over 70 Clients and Partner Organizations worldwide.

- SOURCE діє в рамках Загального регламенту ЄС про захист даних
- Сервери знаходяться в UNICC (при ООН)
- Всі дані, що зберігаються в SOURCE, є винятковою власністю користувача
- SIF не володіє і не може продавати будь-які дані приватному сектору



2.

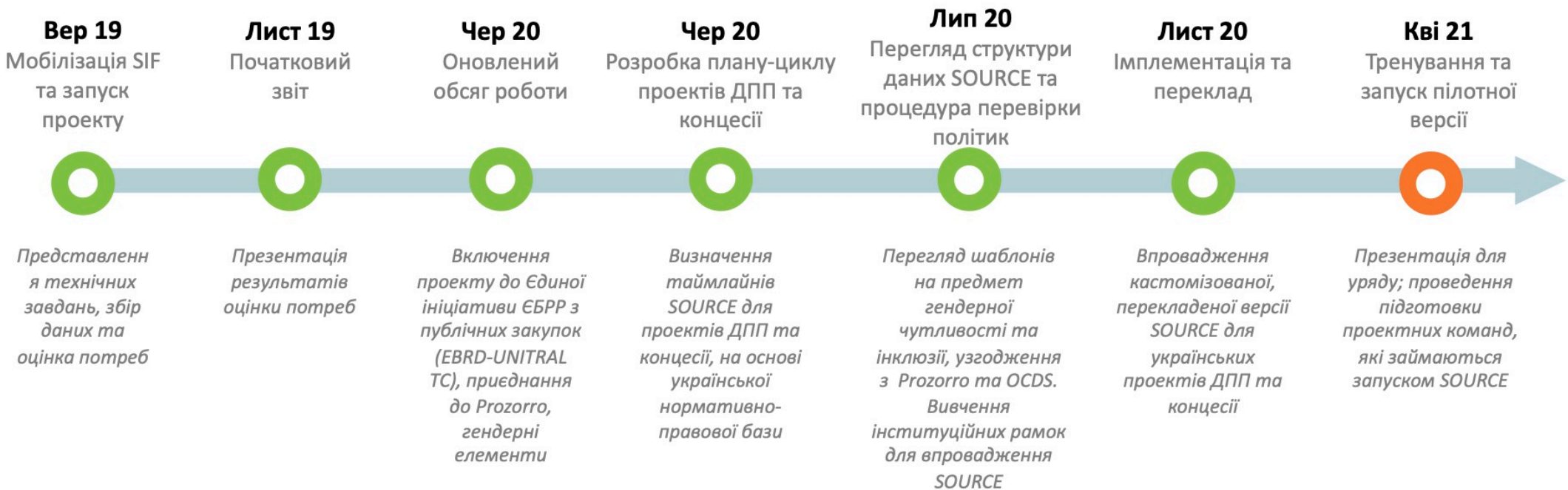
**Завдання, що здійснюються
за підтримки ЄБРР**

Сфери інтеграції з ЄБРР

- Розробка політик та законодавчих рішень, які зроблять SOURCE частиною національної структури підготовки проектів;
- Підвищення інституційної спроможності бенефіціара у питаннях підготовки та управління якісними інфраструктурними проектами;
- Гармонізація стандартів підготовки та управління проектами, а також створення узгодженої бази даних для поточних інфраструктурних проектів;
- Створення наскрізного цифрового процесу для підготовки інфраструктурних проектів та управління договорами за допомогою підключення до SOURCE різних діджитал-інструментів та сховищ даних; та
- Особлива увага до гендерних питань та інклюзивності інструментів SOURCE для вирішення актуальних питань пов'язаних з проектуванням, починаючи з етапу підготовки проекту.

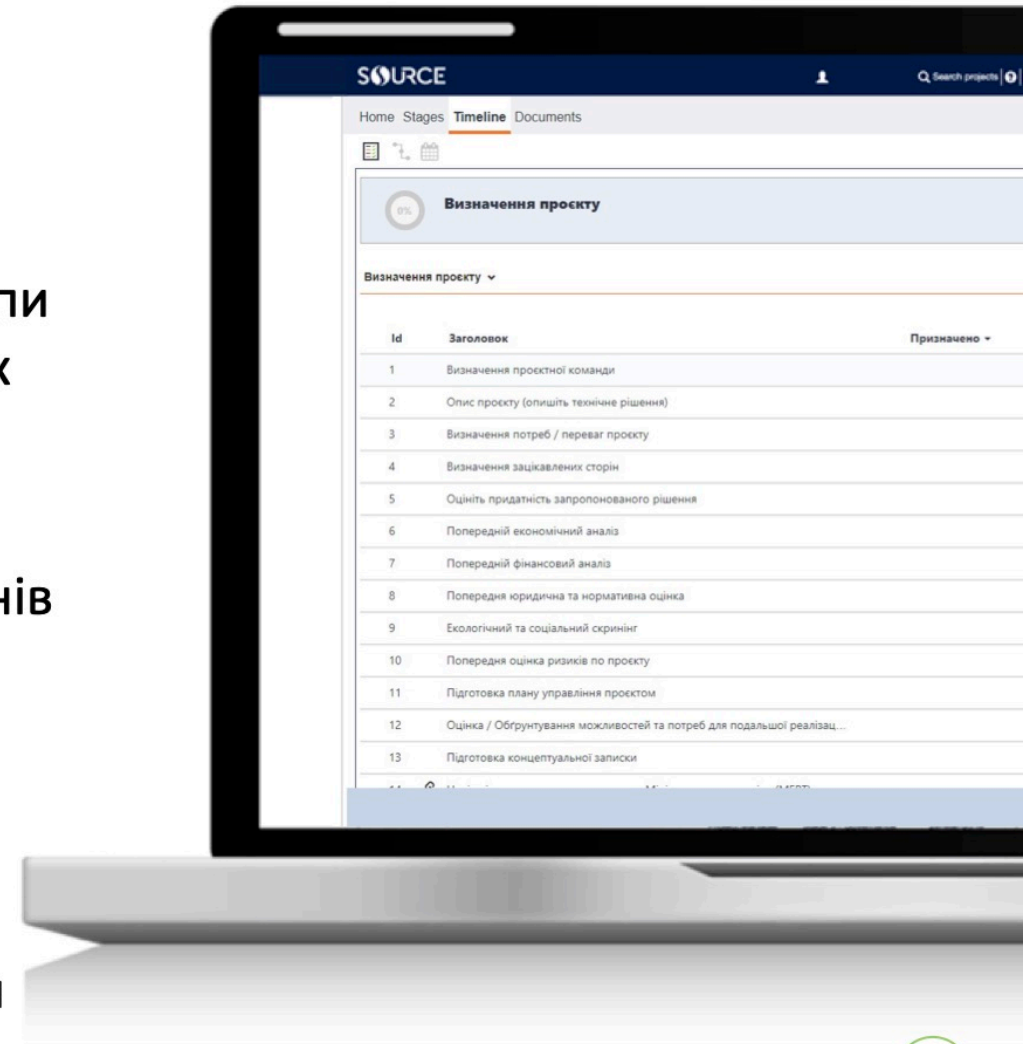


Основні етапи



Основні ІТ-розробки

- Інтеграція українських проектів ДПП та концесії в SOURCE
- Реорганізація структури даних SOURCE (етапи 4-6) для її узгодження зі Стандартами даних відкритих підрядних робіт (OCDS) та під'єднання до системи Prozorro
- Включення гендерних елементів до шаблонів SOURCE
- Переклад шаблонів SOURCE та доповнення переліку процесів українською мовою
- Реєстрація на платформі SOURCE основних державних установ, залучених до розробки проектів



3.

Інтерактивне покрокове керівництво



User Name

Password

Sign In

[Forgot your password? Click here](#)

4.

Наступні пропоновані кроки

Наступні пропоновані кроки

- **Підвищення інституційної спроможності:** Організація тренувальних занять для виконавчих установ та МЕРТ. Проведення з Агенцією ДПП навчальних занять для тренерів та забезпечення навчальними матеріалами для проведення тренінгів українською мовою.
- **Пілотний етап:** Запуск пілотного етапу SOURCE шляхом створення проектів на платформі та збору зворотного зв'язку
- **Підсумковий звіт** щодо оцінки пілотного етапу
- **Інтеграція SOURCE та Prozorro** за допомогою прикладного програмного інтерфейсу (API)

Процес інтеграції Source з платформами Prozorro та Prozorro.Sale



КОНТАКТИ

Віртуальний тур по SOURCE:

<https://public.sif-source.org/source/source-walkthrough/>

 <https://public.sif-source.org>



Cedric van Riel
cvanriel@sif-source.org



13 ch. des Serves
1228 Женева, Швейцарія

